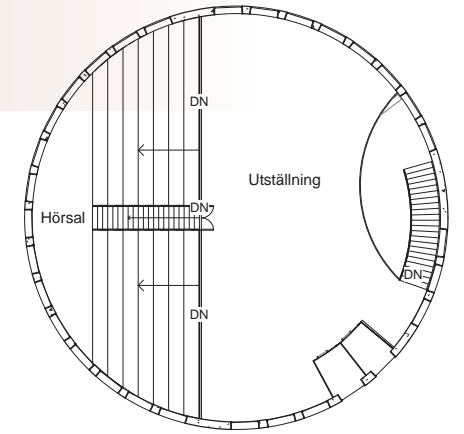
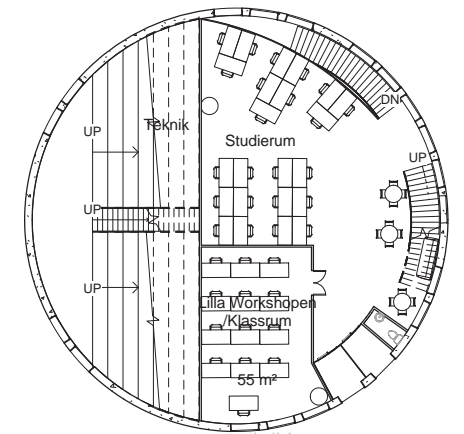


Torn i parken

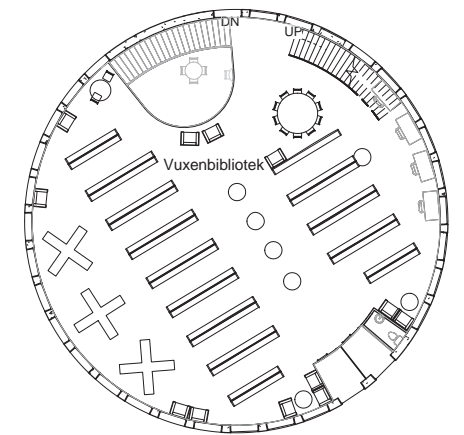
Katja Tsyckova 9/12 - 2008



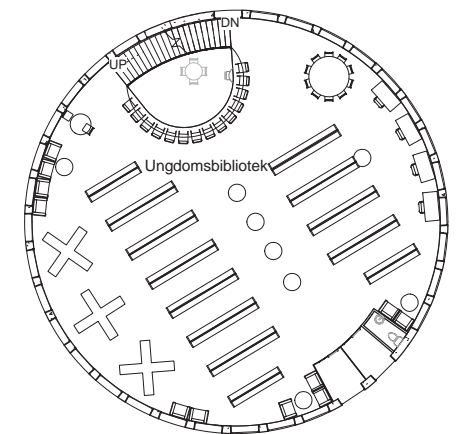
Våning 7 - Skala 1:400



Våning 6 - Skala 1:400



Våning 5 - Skala 1:400



Våning 4 - Skala 1:400

Tomten där idea store-biblioteket skulle ritas ligger i närheten av Fittja centrum, i utkanten av en park.

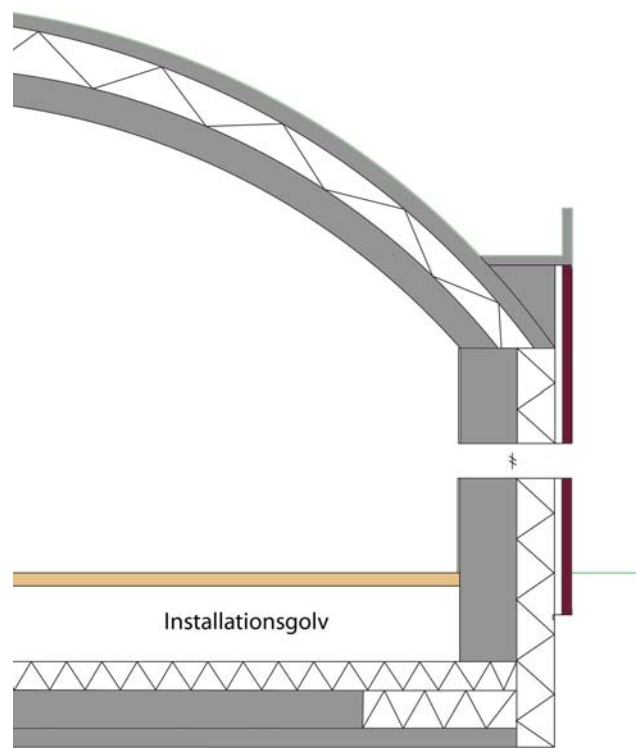
Biblioteket placeras intill det hus som tillsammans med centrumets nuvarande baksida är tänkt att bilda en ny shoppinggata. Det reser sig upp bland träden och kan skymtas från tunnelbanan och centrumtorget för att locka människor till platsen. Husets runda form och stora fönster ger ett välkomnande intryck och markerar byggnadens särart gentemot bostadshusen.

Jag ville ansluta till platsens tydliga färgskala och har därför som fasad valt polerad vånga-granit som skiftar färg i olika nyanser av rosa, rött och grått. Som komplement till den har jag valt Nordic Green förpatinerad kopparplåt för tak och fönsterbleck.

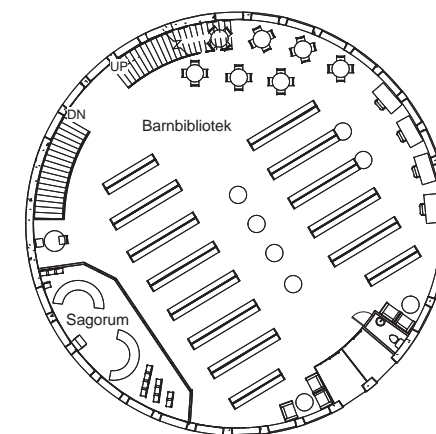
Bibliotekshuset har tre ingångar, en huvudingång mot gatan och en café-ingång mot parken på plan 1, samt en ingång till festlokalen på plan -1.



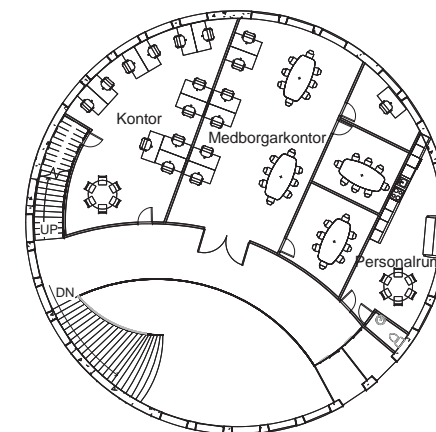
Färgskala, tomtens närområde



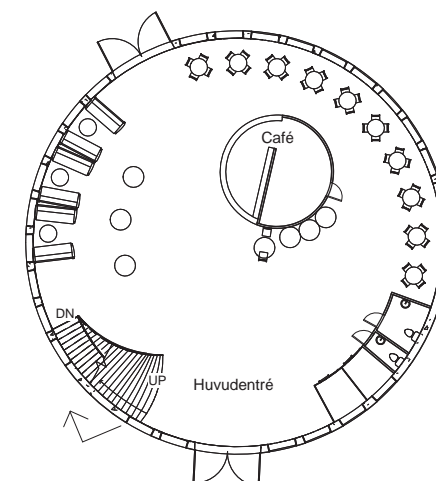
Teknisk Sektion - Skala 1:40



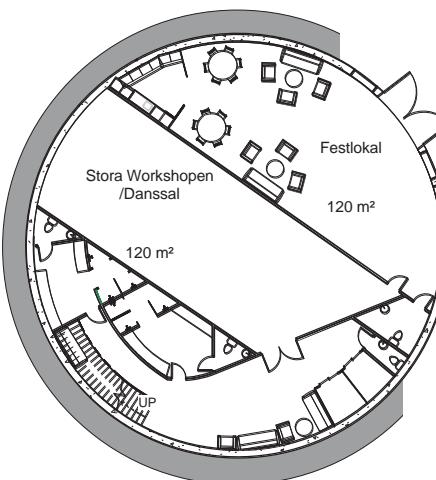
Våning 3 - Skala 1:400



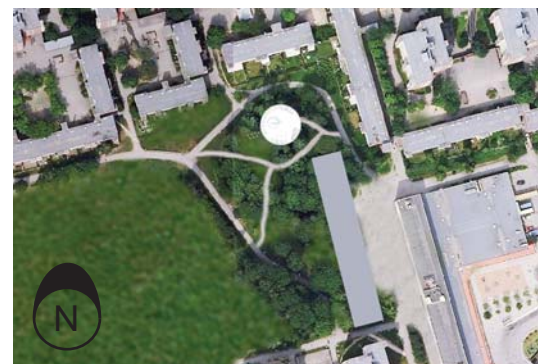
Våning 2 - Skala 1:400



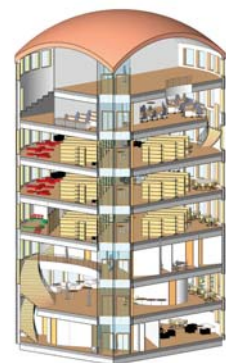
Våning 1 - Skala 1:400



Våning -1 - Skala 1:400



Situationsplan - Skala 1:4000



Våning 1 - vy från huvudentré



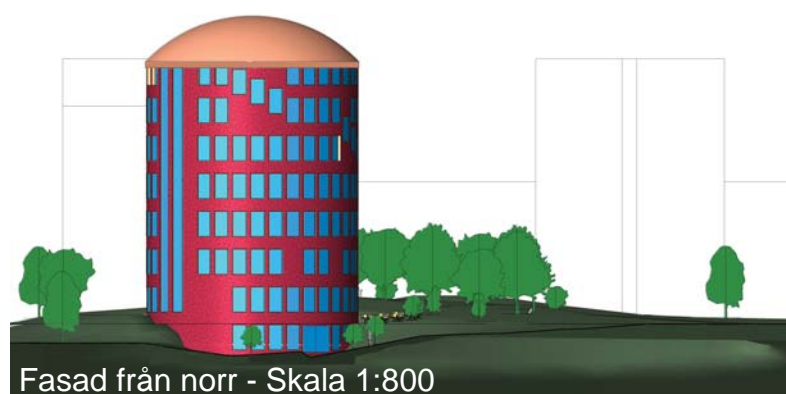
Våning 5 -> 6



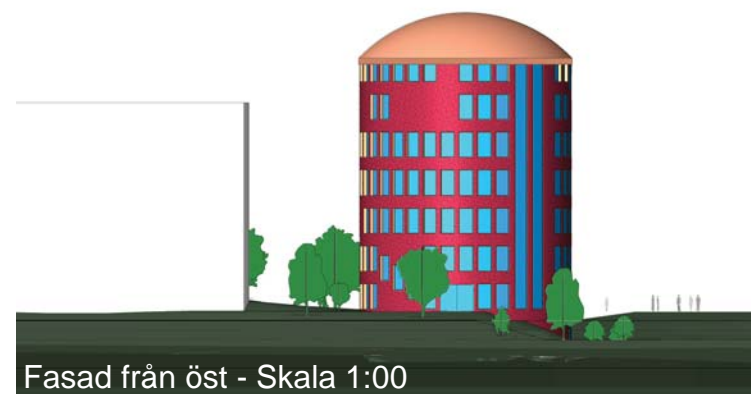
Våning 4



Sektion - Skala 1:800



Fasad från norr - Skala 1:800



Fasad från öst - Skala 1:00